



GRAVIFEED

DOSATORE GRAVIMETRICO CONTINUO A PERDITA DI PESO
PER ESTRUSORI A BOCCA AFFAMATA

GRAVIFEED

DOSATORE GRAVIMETRICO CONTINUO A PERDITA DI PESO
PER ESTRUSORI A BOCCA AFFAMATA

Dosatore gravimetrico continuo, progettato per il dosaggio di materiali in granuli, macinati e in scaglia nei processi di estrusione in cui la precisione di dosaggio e la capacità di adeguarsi e di compensare le variazioni di processi instabili sono requisiti imprescindibili.

CANALA VIBRANTE



- Gli ingredienti (principali e secondari) vengono dosati simultaneamente tramite un organo a canale vibrante
- Il sistema è idoneo per il dosaggio di materiale in granuli, macinati e scaglie con diversi pesi specifici e diversa scorrevolezza



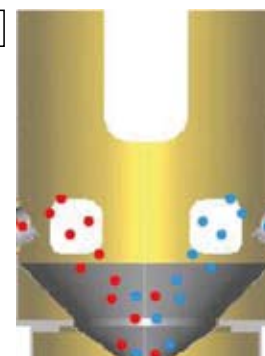
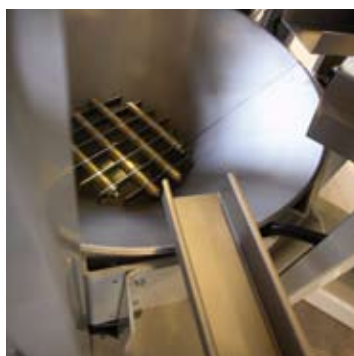
Granuli scorrevoli

Scaglie

Macinato

CARATTERISTICHE

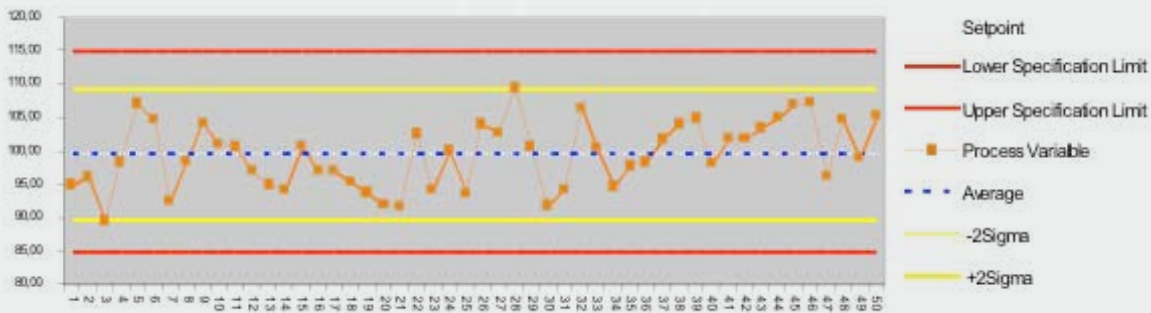
- Pratico ed agevole accesso a tutti i componenti.
- Bocchello di scarico per un agevole e rapido svuotamento della tramoggia.
- Portelli di ispezione e pulizia per ogni comparto, utili per rimuovere rapidamente e agevolmente polvere e residui degli ingredienti e per consentire il controllo visivo.
- Struttura autoportante predisposta per l'installazione di caricatori pneumatici senza supporti aggiuntivi.
- Quadro elettrico a bordo macchina. Non necessita di spazio a pavimento.
- PLC di controllo, CPU x86 100 MHz Intel compatibile (o superiore)
- Celle di carico disponibili in commercio, sistema di pesatura ad alta risoluzione (convertitore 16 bit A/D) per aumentare la precisione analogica
- Segnalatore lampeggiante d'allarme e diagnostica in formato testo
- Non necessita di manutenzione periodica
- Risparmio sui costi di installazione. Il dosatore è completamente cablato in fabbrica.



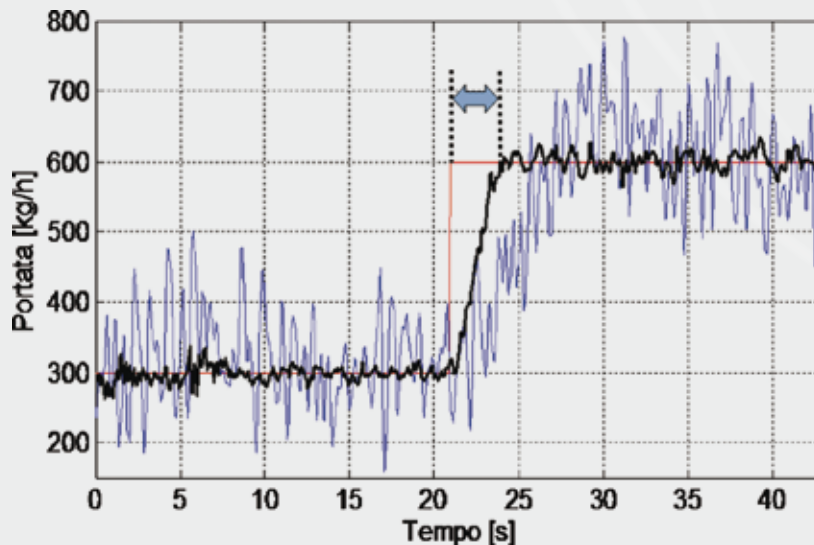
DOSATORE GRAVIMETRICO CONTINUO A PERDITA DI PESO

- Abbiamo abbinato il nostro software di ultima generazione con i PLC a più alte prestazioni e le celle di carico con la migliore risoluzione.
- Il risultato è un elevatissimo livello di accuratezza e precisione del dosaggio.

Un avanzato sistema di pesatura, immune ai "rumori" di fondo, per il più elevato grado di precisione durante le fasi dinamiche di controllo.



- L'efficienza dei sistemi di misura e controllo danno al sistema il più elevato grado di precisione durante le fasi dinamiche del processo, nelle quali il sistema è in grado di seguire accuratamente e in tempo reale le variazioni degli input di portata e, conseguentemente, di compensare istantaneamente le variazioni della pressione del melt.



AMPIA GAMMA DI OPZIONI DI COLLEGAMENTO PER IL CONTROLLO REMOTO E L'ACQUISIZIONE DATI

- OPC via Ethernet (one entry-point)
- OPC via CanBus (one entry-point or multi entry-point)
- ModBus TCP/IP (one entry-point)
- RS485/422 ModBus (one entry-point or multi entry-point)
- Profibus (one entry-point or multi entry-point)
- CanBus (one entry-point or multi entry-point)

MODELLI E PORTATE

Model	Min. Kg/h	Max Kg/h	Ref. PSA
Small	5 Kg/h	200 kg/h	0,57
Medium	40 Kg/h	750 kg/h	0,35
Large	80 Kg/h	1500 kg/h	0,35
Extra large	150 Kg/h	2500 kg/h	0,35



DOTEKO SPA
Via E. Mattei, 30
41037 San Martino Spino Modena
ITALY
Phone +39.0535.31653
Fax +39.0535.31727
E-mail doteco@doteco.com
www.doteco.com

DOTEKO Ltda
Rua Isonzo, 643
Ipiranga 04249-000 São Paulo
BRASIL
Phone +55.11.2948.1454
Fax +55.11.2351.5520
E-mail doteco@doteco.com
www.doteco.com

DOTEKO Inc.
2450 Abutment Road, Suite 7
Dalton, GA 30721
USA
Phone +1.706.529.8787
Fax +1.706.529.1898
E-mail doteco@doteco.com
www.doteco.com